

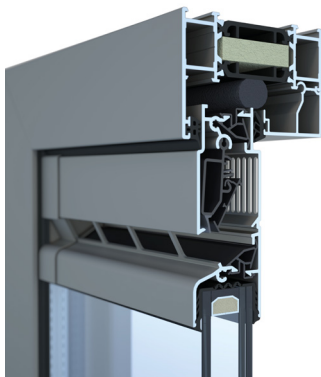
airvent

**DG80 / DGL80 / DG80 EX
DGL80 EX**
NAWIEWNIK WSZYBOWY

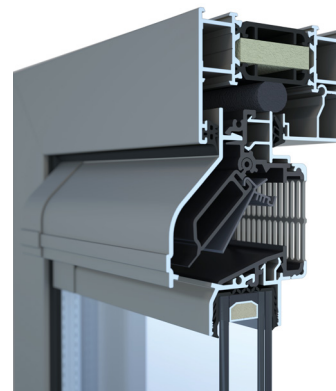
Airvent DG / DGL 80 (EX) są nawiewnikami wszybowymi występującymi w 2 wersjach: podstawowej do pakietów szyb o grubości do 36 mm oraz poszerzonej (L) do pakietów do 51 mm. Zastosowanie osłony przeciwdeszczowej w modelu EX sprawia, że nadaje się on do budynków szczególnie narażonych na niekorzystne warunki atmosferyczne.

CHARAKTERYSTYKA:

- ✓ przepływ powietrza do 77m³/h na każdy metr nawiewnika
- ✓ automatyczna regulacja ciśnieniowa
- ✓ przekładka termiczna
- ✓ również do grubych pakietów szybowych (modele DGL)
- ✓ możliwość komfortowego sterowania przymknięciem za pomocą drążka
- ✓ występuje w wersji płaskiej lub z osłoną przeciwdeszczową (modele EX)
- ✓ poziomy wylot powietrza

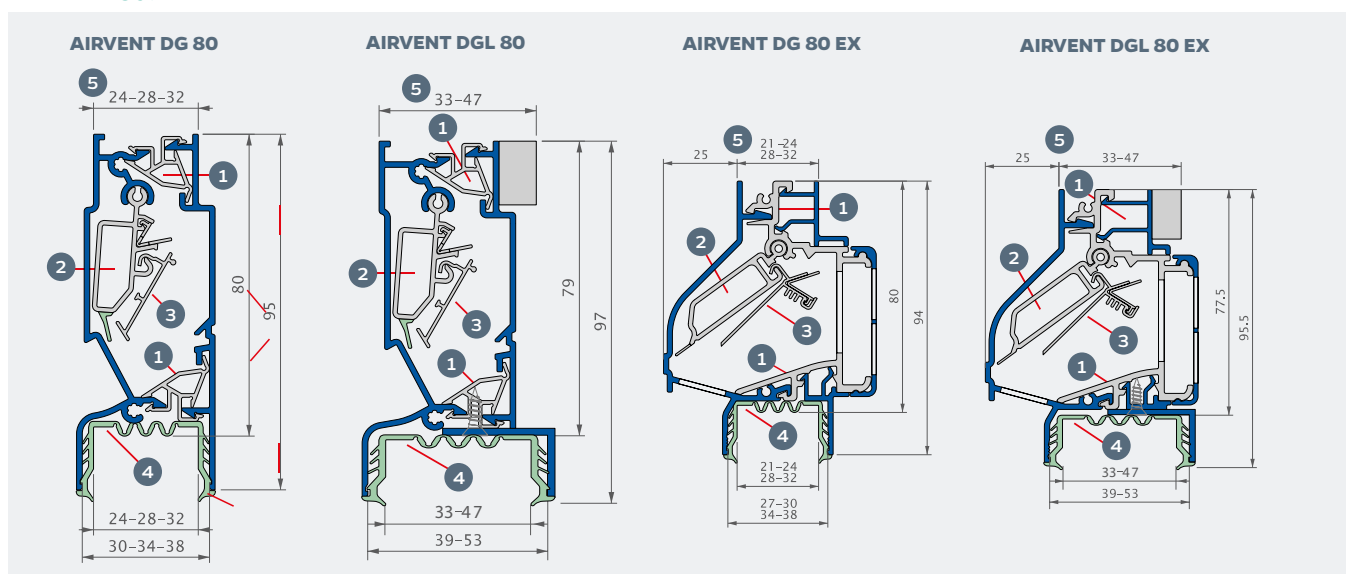


Nawiewnik w wersji płaskiej



Nawiewnik w wersji EX, z osłoną przeciwdeszczową

PRZEKRÓJ:



SZCZEGÓŁY:

- 1 Przekładka termiczna
- 2 Regulowany wlot powietrza (5 pozycji)
- 3 Stabilizator przepływu zapewniający równomierny przepływ powietrza nawet przy mocnym wietrze
- 4 Uszczelka zapewniająca szczelne połączenie pomiędzy szybą a nawiewnikiem
- 5 Możliwość dopasowania do różnej grubości pakietów szybowych

AIRVENT DG/DGL	80	80 EX
Pole powierzchni równoważnej ⁽¹⁾ (EA)	15016 mm ² /m	15270 mm ² /m
Przepływ przy 1 Pa	11,8 dm ³ /s/m	12 dm ³ /s/m
Przepływ przy 2 Pa	61 m ³ /h/m	53 m ³ /h/m
Przepływ przy 10 Pa	77 m ³ /h/m	67 m ³ /h/m
Możliwość regulacji przepływu	dźwignia; drążek (do 2 m)	
Automatyczna regulacja ciśnieniowa	tak	
Współczynnik przenikania ciepła U	3.8 W/m ² *K	4.02 W/m ² *K
Tłumienie akustyczne Dn, e, w (C, Ctr)		
— w pozycji otwartej	27 (0;-1) dB	26 (0;-1) dB
— w pozycji zamkniętej	38 (-1;-1) dB	40 (-1;-1) dB
Wodoszczelność - w pozycji zamkniętej	700 Pa	750 Pa
Przepływ w pozycji zamkniętej przy 50 Pa	<15%	
Redukcja szyby	80 mm	
Wysokość nawiewnika	95 mm	
Grubość pakietu szybowego	24/28/32/33-47 mm (z uszczelką EPDM bądź uszczelnieniem silikonowym)	21/24/28/32/33-47 mm (z uszczelką EPDM bądź uszczelnieniem silikonowym)
Maksymalna długość podlegająca gwarancji *	2500 mm	

(1) Wartości dla wersji bez regulacji ciśnieniowej, zgodnie z EN 13141-1

* Nie dotyczy grubości szyby powyżej 47 mm.

